

1302-26

11

Раз купил вонючий
 вонючий в 2 раза больше
 купила первой, но у воню-
 чей $2 \cdot 100 = 200$ грамм. Пусть x
 вонючая вонючая съела x
 грамм, тогда первая
 съела $2 \cdot x$ грамм. Тогда
 по условию.

У

$$200 - x = 3 \cdot (100 - 2x)$$

$$200 - x = 300 - 6x$$

$$200 = 300 - 5x$$

$$5x = 100$$

$$x = 20$$

А все всего гомеолог

~~$$200 - 20 + 3 \cdot (100 - 2 \cdot 20) =$$~~

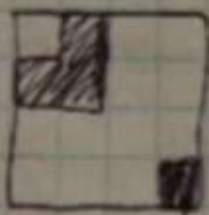
~~$$= 180 + 3 \cdot 60 = 360 \text{ грамм}$$~~

$$200 - 20 + 100 - 2 \cdot 20 = 180 + 60 = 240$$

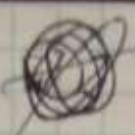
Ответ: лучше гомеолог

240 грамма.

~~Еще рассмотреть max
4 клетки~~

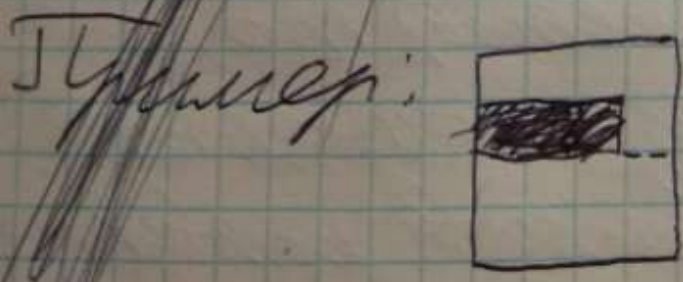
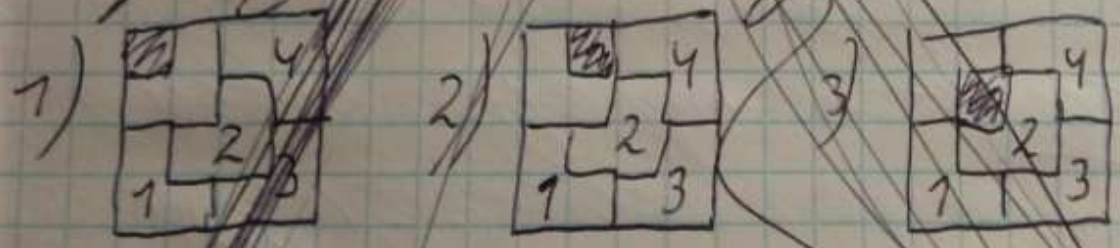


~~то Витя для углов
нужно $12 \cdot 3 \cdot 4 = 12$ клеток,
здесь осталось $16 - 4 = 12$
клеток, значит Витя
должен "использовать"
все 16 клеток~~



~~Задание: Докажем, что
Тема не обогрета 1
закрашенной клеткой.~~

~~В квадрате всего 3 различ-
ные клетки (если при пово-
роте или перевероте
клетки совпадают, они
одинаковые). Рассмотрим
3 варианта и покажем,
как Тема Витя может
вырезать 4 уголка.~~

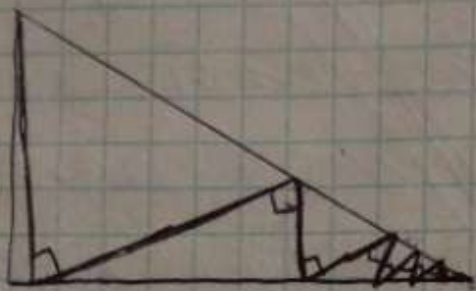


~~В верхней поло-
вине max 1 уголок,
в нижней 2с не больше~~

~~Ответ: Тема надо закра-~~

~~Сумма хорд в 3 клетках~~

14



7
Заметим, что траектория мухи разбивается на 5 ~~частей~~ прямоугольных треугольничков, в которых гипотенуза — это часть гипотенузы большого треугольничка. Поскольку гипотенуза не короче катетов, то во всех треугольничках сумма двух длин катетов больше длины гипотенузы треугольничков

максимум в 2 раза. А $11302 \cdot 26$
значит длина маршрута
больше гипотенузы катета-
ты максимум в 2 раза,
а значит не больше ~~10~~
 $5 \cdot 2 = 10$.

Ответ: Муха не может
продеть более 10 метров.

15

Такое x существует, \bigcirc
например $x = 52$.

~~Верные таблицы:~~

Таблица верных таблиц:

2, 8, 9, 10, 11, 12, 14, 17, 18

Таблица неверных таблиц:

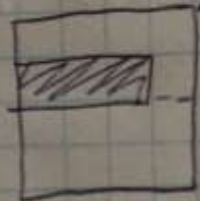
1, 3, 4, 5, 6, 7, 13, 15, 16

Ответ: такой x существу-

em.

12

Пример:



В верхней
половине тах

1 угол, в нижней
тах 2, с небольшим, того
<4.

7

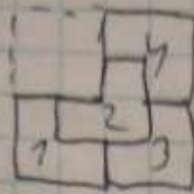
Оценка: пусть можно
справиться с помощью
2 клеток. Тогда эти
клетки или в одном
квадратике (см. рис),
или в 2.



1) Если в одном, то
~~можно~~ ставится

3 ~~квадратика~~
можно заметить

так:



и 2 клеток ¹¹³⁰²⁻²⁶ Теме
не хватит

2) Если по одной клетке
в ~~каждом~~ 2 квадратах.
Тогда поставим в каж-
дый квадрат по
углу, так чтобы
этот угол занимал
оставшиеся 3 клетки
квадрата (если в этом
квадрате нет закра-
шенной клетки, ставим
угол как угол), ⁴
2 клеток ^{Теме} не хватит.
Значит нужно 3
клетки.

Ответ: Теме придется
покрасить min. 3 клетки.

13

0 Ответ: 2 мого сгласно
методу.