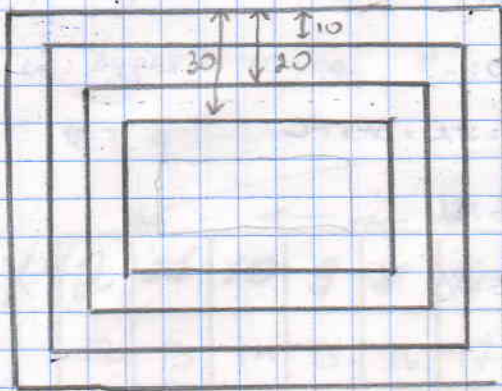


Задача №1



Дано:

1 этаж - 20,2%

2 этаж - 18,6%

Найти:

кол-во этажей

Решение:

На 1-й этаж замерзло 20,2%, а на 2-ой - 18,6%,

тогда всего замерзло за 2 дня = 38,8%

но т.к. мур в форме ^{прямоугольника} ~~ромба~~, то замерзает он равномерно, тогда если разница в

первое два дня 1,6%, то и в другие дни

она равна 1,6% \Rightarrow 3 день = 18,6% - 1,6% = 17%

4 день = 17% - 1,6% = 15,4%; 5 день = 15,4% - 1,6% = 13,8%;

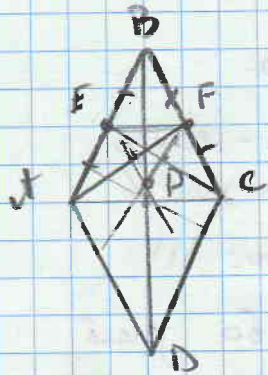
и всего это 85% и остается 15%,

тогда в 6 день 13,8% - 1,6% = 12,2% \Rightarrow осталось 2,8%,

который успеют замерзнуть за 7 день.

Ответ: на 7-ой день.

3



Дано:

$$BE = BF = BP = PC$$

Доказать:

$$PE \perp BD$$

Доказательство:

Если ~~то~~ должно быть, что

$PA = PC$, то P должна лежать

на середине отрезка AC или на

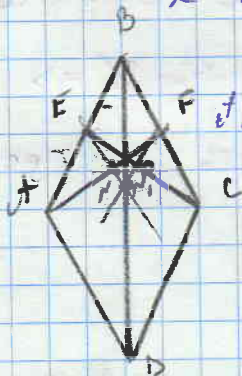
перпендикуляре к его середине.



то P должна лежать на

середине отрезка EC или на перпендикуляре

к этой точке.



$$EP = NP; EN \perp AC$$

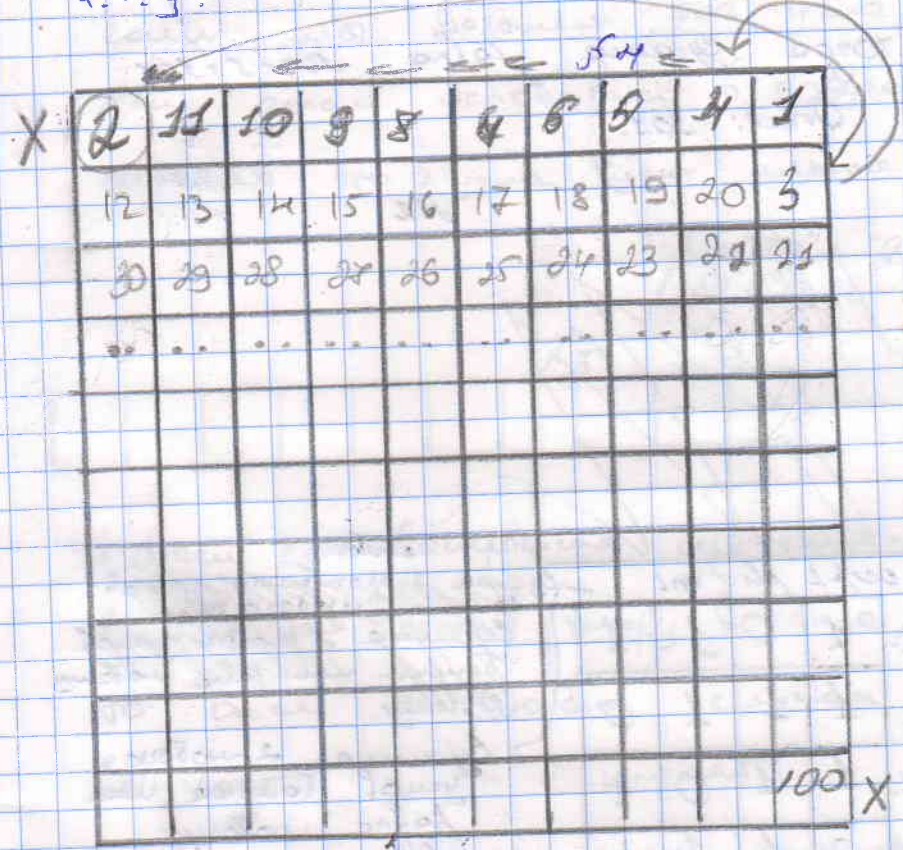
Тогда проведем

перпендикуляр через

точки N и P, и она

пересекутся по ~~два~~ временим BD, тогда
и будет точка P.

р.т.г.



мы можем считать так, что μ
разрабатывали оказали только 1 и 2,
но так не получится тк самое большое
число на левых чиса больше,
как и самое маленькое на левых
чиса больше, тогда если ряды 10×10

тогда самым маленьким

натуральным числом будет - 0,1,

а самым большим - 100 (мм.)

тогда сумма ребра $100 + 1 = 101$

Ответ: 101.

№2



остр. т. равност. т. т.

прямоуг. т.

~~равност. т.~~
трапеция

равностор. т.

к верш.

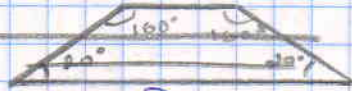
1	0	1	1
1	1	1	0
1	1	0	1
0	1	1	1

любой
сумма 2 противолежащих углов
больше любого из
сумма 2 противолежащих
углов или равна любому
углу.

сумма 2 любых
углов больше или
равна любому
углу.

у острого угла есть у всего, кроме
квадрата, равное острому у всего
кроме прямоуг. т.; тупой угол
у всего, кроме равност. треугольника
а у трапеции сумма 2 противолежащих
углов

~~углов на всех ребрах больше любого~~
~~другого. Пример:~~



У трапеции может быть так, что если мы возьмем два угла ~~в~~ при одном основании в определенных случаях эти 2 угла будут меньше 3-его



$$20 + 20 < 160$$

д5



У Васи есть вычислительная стратегия.

Если Паша ^{не} угадает цифру в конце, то Васа в любом случае выигрывает т.к. он может

записать любую цифру кроме 0, 1, 4, 5, 6, 9 - т.к. именно эти цифрочки записываются квадрата

Тогда получится, что какие

бы Паша угадал не написал,

Васа все равно выигрывает.

Ответ: у Васи.



w j