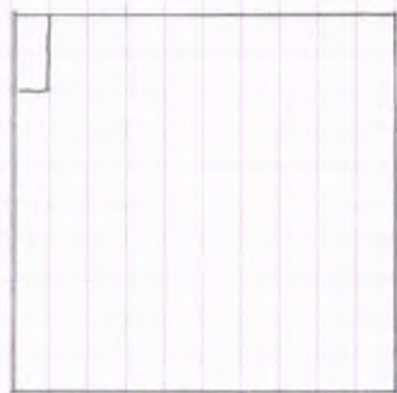
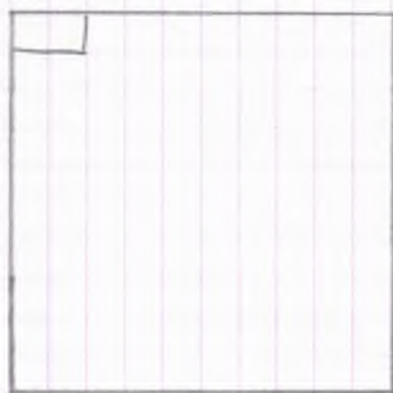


1. Das Diagramm zeigt die Anzahl der
10, 12, 30, 45, 15.

2. $19 + 19 = 38$ - за 2 сутки.
 $38 + 19 = 57$ - за 3 сутки.
 $57 + 19 = 76$ - за 4 сутки.
 $76 + 19 = 95$ - за 5 сутки.
 $95 + 19 = 114$ - за 6 сутки.

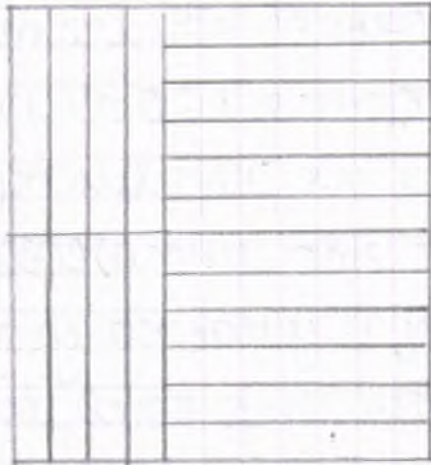
Лед полностью замерзнет через 6 суток.

3. Разрезаем квадрат 10×10 на максимально маленькое количество клеток. У нас получается 100 таких клеток. Надо найти их периметр.
 $100 \cdot 4 = 400$ (для нас это много) соединим 2 клетки в одну, и у нас получается одна клетка, периметр которой 6. И 98 клеток периметр которых 392. Складываем: $392 + 6 = 398$. Остаётся посчитать способы.



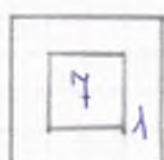
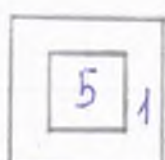
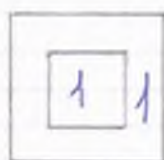
Получается 180 способов.

4.



Минимальное суммарное количество
полосок 20.

5.



Максимально возможное количество пакетов 8.